

おきたま米づくり情報 No.7

令和4年6月20日
置賜農業技術普及課
J A 山形おきたま

茎数不足！浅水管理を徹底！6月中に有効茎数確保！

○重点技術対策4項目をチェック！

□1. 茎数が少ない圃場は、浅水管理を徹底し、有効茎を早めに確保する

○水深2~3cmの浅水管理、昼間止水・夜間かんがいで分けつを促進しましょう。

○土壌の異常還元（ワキ）がみられる場合は、速やかに田干しや夜間落水を行い、根圏環境の改善を図ります。

□2. 目標茎数が確保された圃場は、遅れず作溝・中干しを実施する

○各品種の目標茎数の目安（1株あたり、70株植え）

「はえぬき」、「雪若丸」23本、「つや姫」20本になったら、中干し開始！

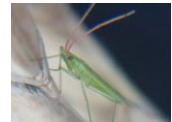
○穂肥前に中干しを実施しないと上根が張らず、穂肥を施用しても有効に使われません。

□3. 畦畔、農道、雑草地、転作地の草刈りを徹底し、地域ぐるみで斑点米カメムシ類の生息密度低下を図っている

○アカスジカメムシ、アヒゲホソドリカメムシが水田に侵入する前に発生源の密度低下を図りましょう。



アカスジカメムシ



アヒゲホソドリカメムシ

□4. 水管理の際には、圃場をよく観察し、いもち病の早期発見・早期防除に努めている

○本田で葉いもちが平年より早く確認されています。置き苗は直ちに処分！

普及課調査圃の生育状況（6月17日現在）

6月17日現在の生育状況は、草丈は短く、茎数は少なく、葉数は少ない状況です。全般的に茎数が不足しています。

「はえぬき」の生育

項目	川西町		概況
	調査値	平年比・差	
草丈(cm)	24.6	78	短い
茎数(本/m ²)	235	63	少ない
葉数(L)	6.8	-0.4	やや少ない

「つや姫」の生育

項目	川西町		概況
	調査値	平年比・差	
草丈(cm)	29.0	90	短い
茎数(本/m ²)	253	74	少ない
葉数(L)	6.7	-0.6	少ない

「雪若丸」の生育

項目	高畠町		概況
	調査値	指標比・差	
草丈(cm)	25.2	84	短い
茎数(本/m ²)	210	53	少ない
葉数(L)	7.2	-0.4	やや少ない

1か月予報（6月16日発表）

【気温】

6/18~24:低い10% 平年並20% 高い70%

6/25~7/1:低い20% 平年並30% 高い50%

7/2~15:低い20% 平年並40% 高い40%

【降水量】 少ない20% 平年並40% 多い40%

【日照時間】 少ない40% 平年並40% 多い20%

農作業事故・熱中症に注意！